



(joy)  
**CLG 856H**

**ДВИГАТЕЛЬ**

Экологический стандарт	Tier 2 / Stage II
Марка	Cummins
Модель	6LT9.3
Полная мощность	162 кВт (220 л. с.) при 2200 об/мин
Полезная мощность	154 кВт (209 л. с.) при 2200 об/мин
Макс. крутящий момент	910 Н · м
Рабочий объем	9.3 л
Количество цилиндров	6
Аспирация	С турбокомпрессором

**ТРАНСМИССИЯ**

Тип трансмиссии	Противовес, переключение передач
Гидротрансформатор	Однокамерный, трехэлементный
Макс. скорость движения, вперед	39.7 км/ч
Макс. скорость движения, назад	16.3 км/ч
Количество передач, передний ход	2
Количество передач, задний ход	1

**ОСИ**

Тип переднего дифференциала	Стандартный
Тип заднего дифференциала	Стандартный
Качание оси	±12°

**РУЛЕВОЕ УПРАВЛЕНИЕ**

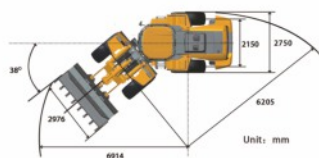
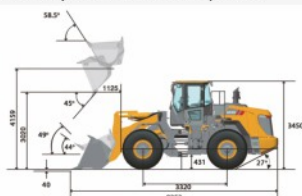
Конфигурация рулевого управления	Шарнирное сочленение полурам управления
Давление разгрузки рулевой системы	18 МПа

**ТОРМОЗА**

Тип рабочего тормоза	Пневматический двухконтурный с сухими дисками
Активация рабочего тормоза	Пневматическая двухконтурная
Тип стояночного тормоза	Гибкий вал управления
Активация стояночного тормоза	Механическая

**ГИДРАВЛИЧЕСКАЯ СИСТЕМА**

Тип главного насоса	Шестеренный
Главное давление разгрузки	20.7 МПа
Подъем	5.7 с
Время выгрузки	1.3 с
Время опускания в плавающем режиме	3 с
Мин. время полного цикла	10 с



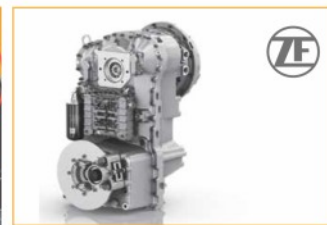
Кабина с сертифицированной защитной конструкцией (ROPS/FOPS). Обзор на 309 градусов.



Опрокидывающийся капот двигателя для удобного обслуживания



Рядный с 6-ти цилиндровый двигатель с дизельной аппаратурой класса Евро-II



Трансмиссия и мосты ZF (Германия)

**ХАРАКТЕРИСТИКИ СТРЕЛЫ ПОГРУЗЧИКА**

Опрокидывающая нагрузка - прямая	12500 кг
Опрокидывающая нагрузка при полном обороте	10800 кг
Вырывное усилие ковша	173 кН
Максимальный угол выгрузки на максимальной высоте	45°
Максимальная высота выгрузки	3100 мм
Расстояние выгрузки на макс. высоте	1125 мм
Макс. высота шарнирного пальца	4159 мм
Макс. глубина копания, уровень ковша	40 мм
Запрокидывание ковша на уровне земли	44°
Запрокидывание ковша при перемещении	49°
Запрокидывание ковша на максимальной высоте	58.5°

**ХАРАКТЕРИСТИКИ КОВША**

Стандартный ковш	3.3 м <sup>3</sup>
------------------	--------------------

**РАЗМЕРЫ**

Длина с опущенным ковшом	8253 мм
Ширина по шинам	2750 мм
Колесная база	3320 мм
Колея	2150 мм
Клиренс	431 мм
Угол поворота, в каждую сторону	38°
Задний угол свеса	27°
Радиус поворота по внешней горне шины	6205 мм
Радиус поворота по центру шины	5896 мм
Радиус поворота, перемещение ковша	6914 мм

**ШИНЫ**

Типоразмер шин	23.5 - 25
----------------	-----------

**ЭКСПЛУАТАЦИОННАЯ МАССА**

Эксплуатационная масса	17100 кг
------------------------	----------

**ЭКСПЛУАТАЦИОННЫЕ ЕМКОСТИ**

Топливный бак	300 л
Моторное масло	18 л
Система охлаждения	42 л
Бак для гидравлической жидкости	236 л
Трансмиссия и гидротрансформатор	45 л
Мосты, каждый	33 л